

Planen Sie
mit uns Ihre
Logistikzukunft:



Erweiterung
Logistikzentrum
Brunegg

Logistikstandort mit absoluter Nutzungsflexibilität

IHRE VORTEILE

Hochmodernes Logistikgebäude mit flexiblen Nutzungsmöglichkeiten

Entstehung eines multi-funktionalen Logistikgebäudes, das sich immer neuen Anforderungen anpassen kann. Erweiterung mit modernster Infrastruktur und gehobenem Ausbaustandard.

Sehr gute Lage, beste Verkehrsanbindung

Direkt an der Autobahn A1 gelegen, mit «eigener» Autobahnanbindung (Zufahrt in 1 Min.).



Integrierter Transportbetrieb

Mit 24-Stunden-flächendeckender Stückgutbelieferung in der gesamten Schweiz sowie Anbindung von internationalen Transporten in Europa und weltweit.

Individuelle Planungswünsche

Seien Sie von Anfang an bei der Entwicklung Ihres neuen Logistikstandorts mit dabei.

Erweiterung
Logistikzentrum
Brunegg

Logistikzentrum mit bester Verkehrsanbindung



- » hervorragende Verkehrsanbindung, direkt an der Autobahn A1 gelegen
- » zentrale Lage in geografischer Mitte der Wirtschaftszentren Zürich, Basel, Bern, Luzern und Genf
- » mit Autobahn-Anschluss: Autobahnausfahrt Mägenwil (AG)

Erweiterung
Logistikzentrum
Brunegg



Logistikzentrum Brunegg (AG)

- 130'775 m³ Gebäudevolumen
- 28'141 m² Parzellenfläche
- über 20'000 m² Lager- und Produktionsfläche
- **Vollautomatisiertes Hochregallager** mit **8'736** Palettenplätzen. Besonderheit: Das Hochregallager lässt alle drei Palettentypen zu (1.20 x 0.80, 1.20 x 1.00 sowie 1.20 x 1.20 Meter)
- **Blocklager, Palettenlager, Kleinteillager**
- **Temperaturgeführte Lager**
- **Gefahrenstofflager**
- **Chargenverfolgung**
- **Alle Stockwerke sind mit der HOFA erschlossen**
- **30 Rampen plus Scherenhebebühne**

Erweiterung
Logistikzentrum
Brunegg

Eckdaten Erweiterung Logistikzentrum Brunegg

	Bestehendes Gebäude	Erweiterung Neubau	Neu Total
Hochregallager*	8'736 EPAL	8'530 EPAL	17'266 EPAL
Logistik- Produktionsflächen	16'119 m2	7'650 m2	23'769 m2
LKW Andockrampen**	30	5	35 Rampen
Büro und Sozialzonen	1'050 m2	2'238 m2	3'288 m2

*Die Anlage wird kompatibel sein für Industriepaletten (100cm x 120cm) und Chemiepaletten (120cm x 120cm)

**Davon sind 2 mit Scherenhebebühnen ausgestattet



470 kWp PV-Anlage auf dem Dach des Logistikgebäudes

Als Vordenker in punkto «zukunftsorientierter Logistik» mit einem ausgeprägten Nachhaltigkeitsgedanken war es für die Sulser Logistics Solutions AG selbstverständlich, bei der Erweiterung des Logistikgebäudes in Brunegg die Stromversorgung mittels einer Photovoltaik-Anlage zu konzipieren. Die 470 kWp-Anlage versorgt die Logistikimmobilie das ganze Jahr mit Sonnenstrom und erreicht damit eine Eigenverbrauchsquote* von 70%. Durch die Ausstattung des neuen Logistikgebäudes mit einer Photovoltaik-Anlage geht die Sulser Logistics Solutions AG einen weiteren Schritt in Richtung Energiewende.

*Annahme; Deckungsgrad geschätzt

Erweiterung
Logistikzentrum
Brunegg



Fuhrpark Sulser Transport AG und verantwortungsvolle Logistik

Mit modernsten Lastwagen und mit intelligenter Logistik minimiert die Sulser Transport AG die Emissionen ihres Fuhrparks. Dabei werden ausschliesslich Euro 5/6-Lastwagen für die täglichen Transporte sowie effizient gestaltete Lieferpläne mittels modernster Transport-Software verwendet.

LED als eine der Schlüsseltechnologien für eine «grüne» Zukunft

Mehr als 6'000 m² Logistikfläche sowie ein Grossteil aller Arbeitsplätze wurden mit modernster LED-Technologie umgerüstet, welche die neuesten Normen erfüllt. Dadurch entsteht eine hohe Lichtqualität, sowohl auf den Produktions- und Logistikflächen als auch an den Arbeitsplätzen, hohe Energieeffizienz, geringerer Stromverbrauch und weniger CO₂-Emissionen.

Erweiterung
Logistikzentrum
Brunegg

Von Logistikern für Logistiker



Das Logistik-Knowhow der Sulser Group resultiert aus über 6 Jahrzehnten Logistikkompetenz einer inhabergeführten Unternehmung getreu dem Motto «Von Logistikern für Logistiker»

Am Standort Brunegg entsteht zur bestehenden hochmodernen Logistikplattform ein neues Logistikgebäude, welches jetzt noch individuelle Planungswünsche zulässt.

Planen Sie mit! Diese Immobilie bietet Ihnen absolut flexible Nutzungsmöglichkeiten.

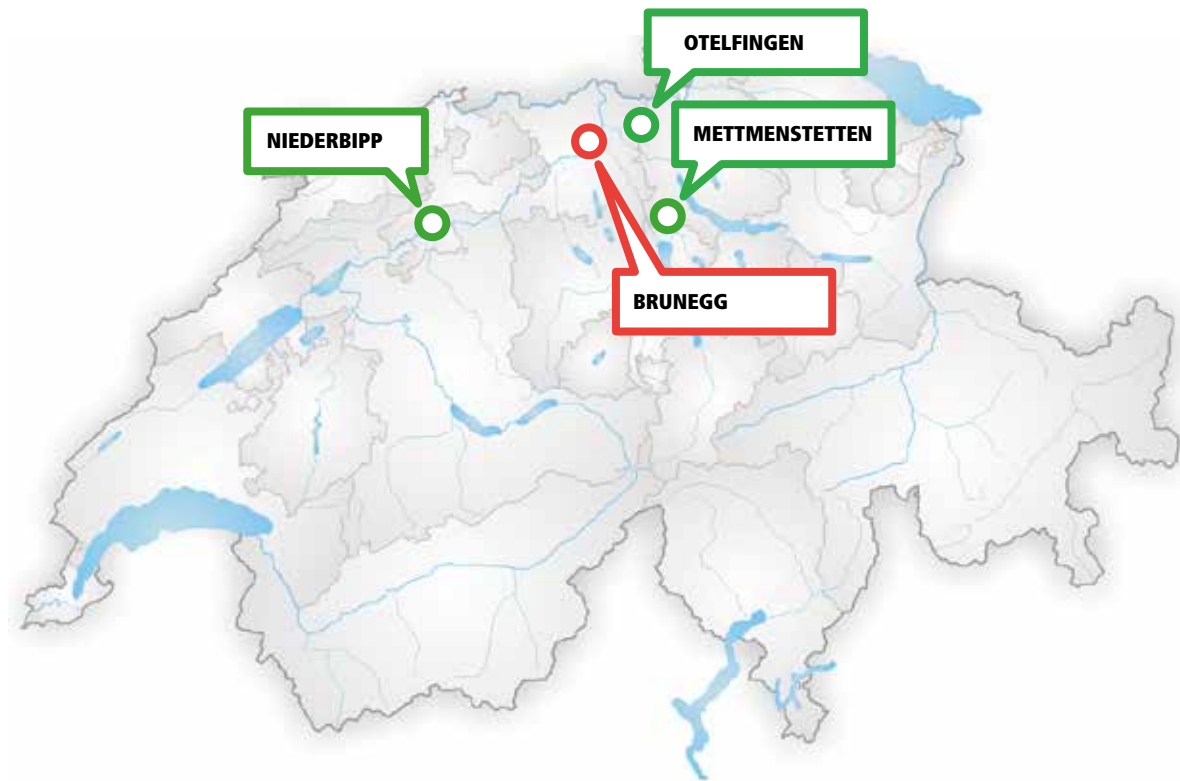
Erweiterung
Logistikzentrum
Brunegg

Von Logistikern für Logistiker

Ob Automotive-Ersatzteile, Kosmetik, Spezialchemie oder alle andere Arten von Gütern – Logistikimmobilien müssen den unterschiedlichsten Bedürfnissen gerecht werden und sollen dabei ein Höchstmass an Funktionalität und Nutzen bieten.

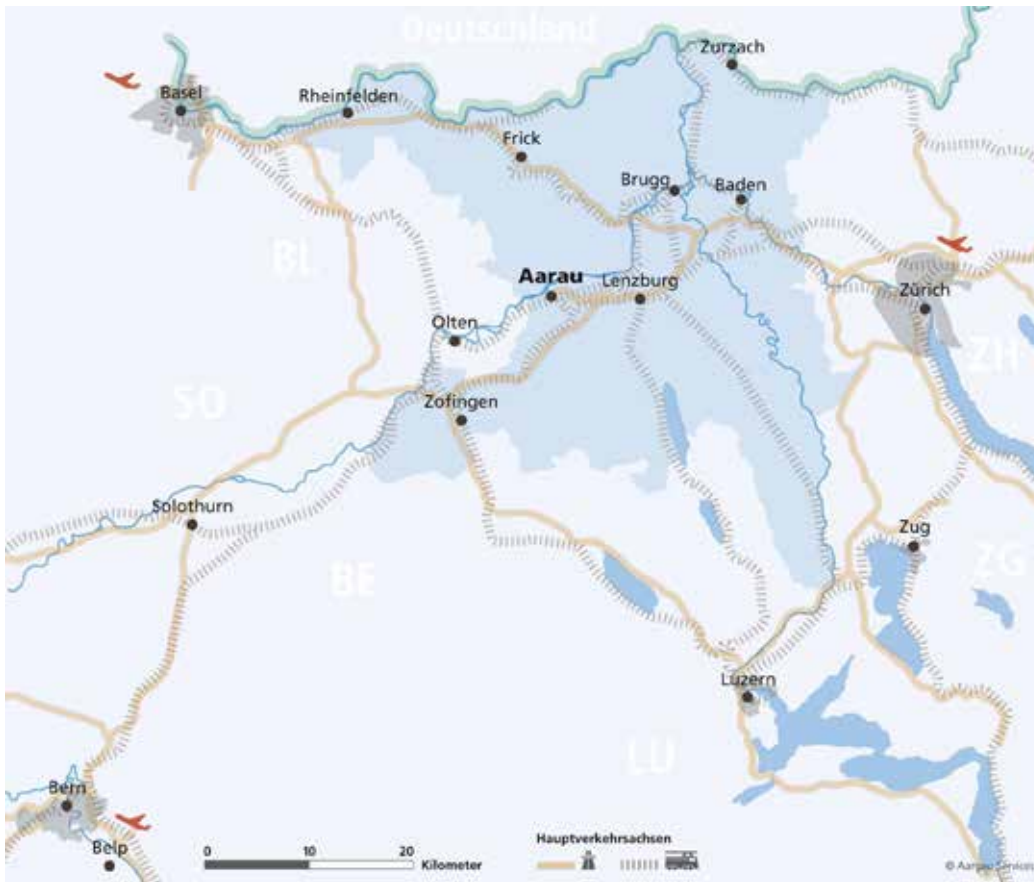
Die Logistikzentren der Sulser Group sind für eine hochwertige Nutzung geeignet: Automatische Hochregallager, Palettenlager in verschiedensten Varianten sowie voll- und teilautomatisierte Kleinteilelager für die flexible Lagerung von Kleinstteilen.

Der neu geplante Erweiterungsbau des Logistikzentrums Brunegg wird diese Erfolgsgeschichte weiterschreiben!



Erweiterung
Logistikzentrum
Brunegg

Die Region



Der Kanton Aargau und das Mittelland gehören zu den wirtschaftsstärksten Regionen in der Schweiz und damit auch zu den wichtigsten Logistikstandorten des Landes. Die Autobahnen A1, A2 und A3 sowie der nahe gelegene Flughafen Zürich sorgen für eine bestmögliche Gütertransportkapazität.

Die Stärke des Kantons Aargau und der Region um Brunegg als Wirtschaftsstandort beruht auf der Vielseitigkeit seiner Wirtschaftsstruktur. Diese zeichnet sich durch einen Mix aus Global Playern, einem lebendigen Mittelstand mit vielen führenden Unternehmen und hervorragend ausgebildeten Arbeitskräften aus.

Unternehmen aus allen Branchen und Wirtschaftszweigen operieren im Kanton Aargau. Die höchste Exportquote aller Schweizer Kantone, ein Anteil von mehr als 20 Prozent hoch qualifizierter Beschäftigter sowie eine überdurchschnittliche Kaufkraft seiner Einwohner sprechen für sich.

Erweiterung
Logistikzentrum
Brunegg

Ihre Vorteile

Mit dem Erweiterungsbau des bestehenden Logistikzentrums Brunegg bieten wir Ihnen eine Logistikimmobilie, deren Ausstattung, Infrastruktur und Nutzung Sie jetzt noch mitbestimmen können!

Die Region um Baden/Brunegg/Brugg hat sich in den letzten Jahren zu einer aufstrebenden Wirtschaftsdreh-scheibe entwickelt. Die Region bietet Unternehmen verschiedenster Branchen einen zukunftssträchtigen Standort.

Der Kanton Aargau zeichnet sich durch ein hohes Potential an qualifizierten Arbeitskräften aus. Der Standort Brunegg ist vor allem für Unternehmen von Interesse, deren Tätigkeitsfelder bzw. deren Kundennähe nicht an eine bestimmte Location gebunden ist.



Erweiterung
Logistikzentrum
Brunegg

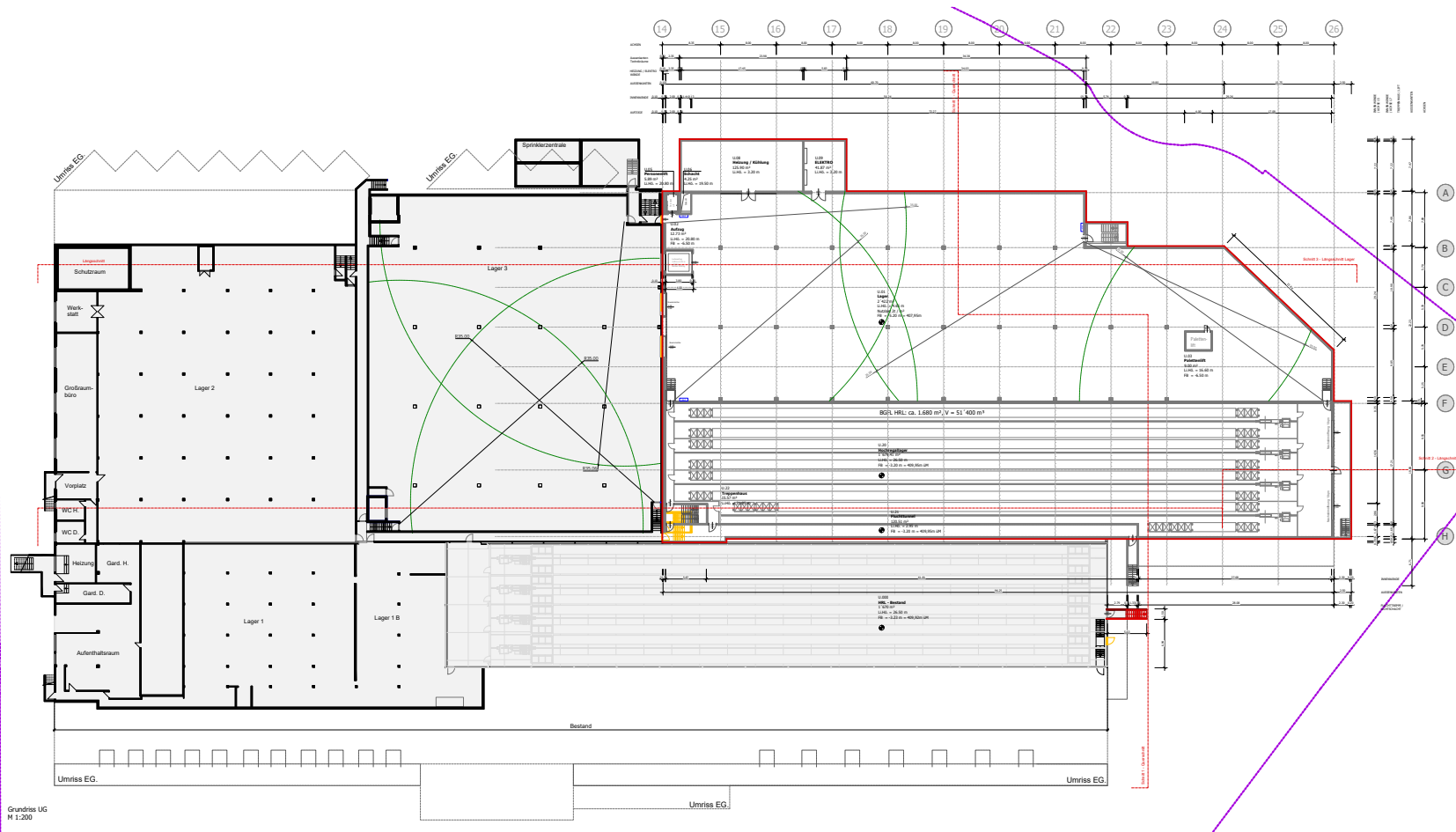
Ihre Logistikzukunft: Grundrisse



Erweiterung
Logistikzentrum
Brunegg

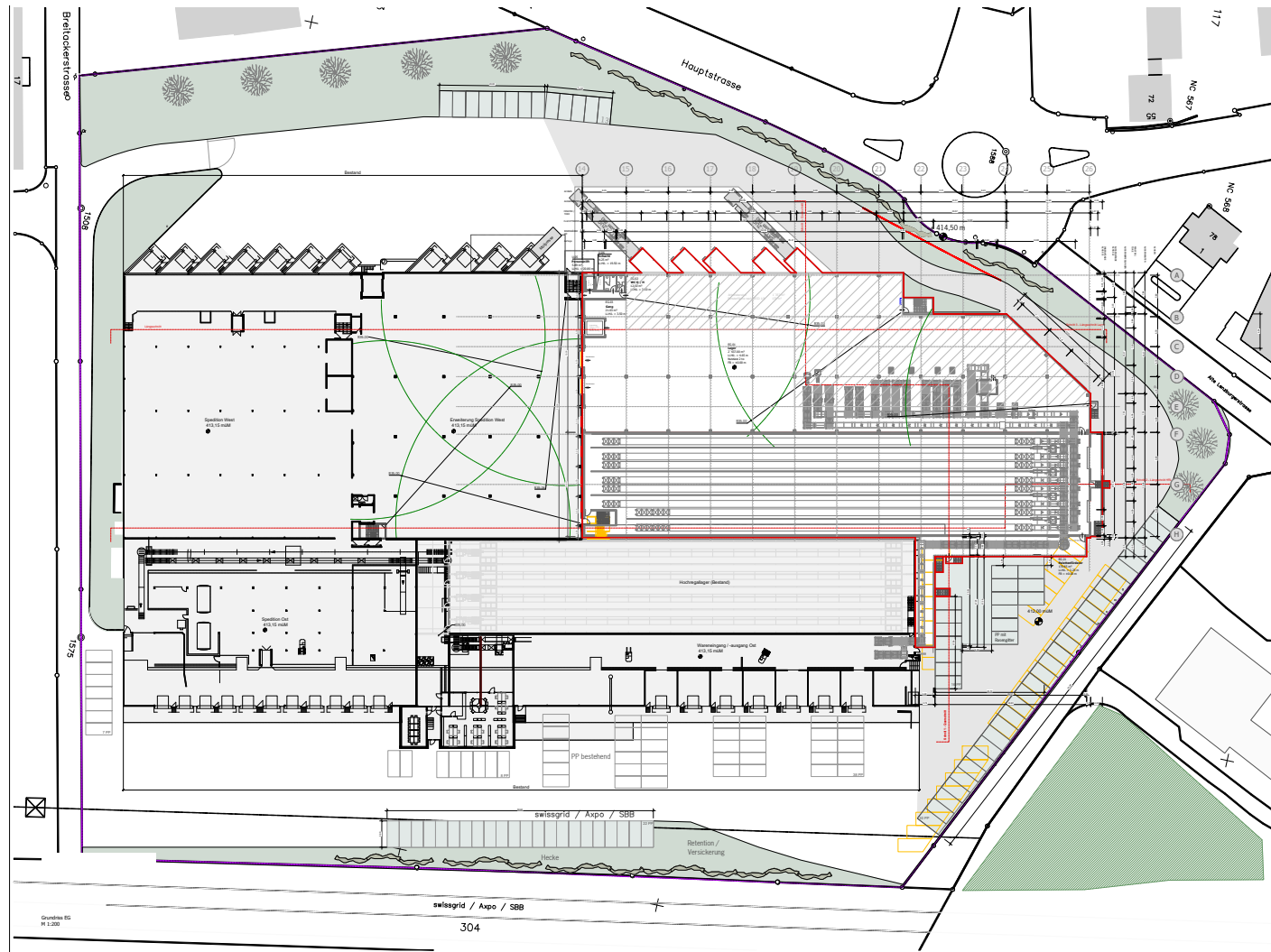


Ihre Logistikzukunft:
Katasterplan



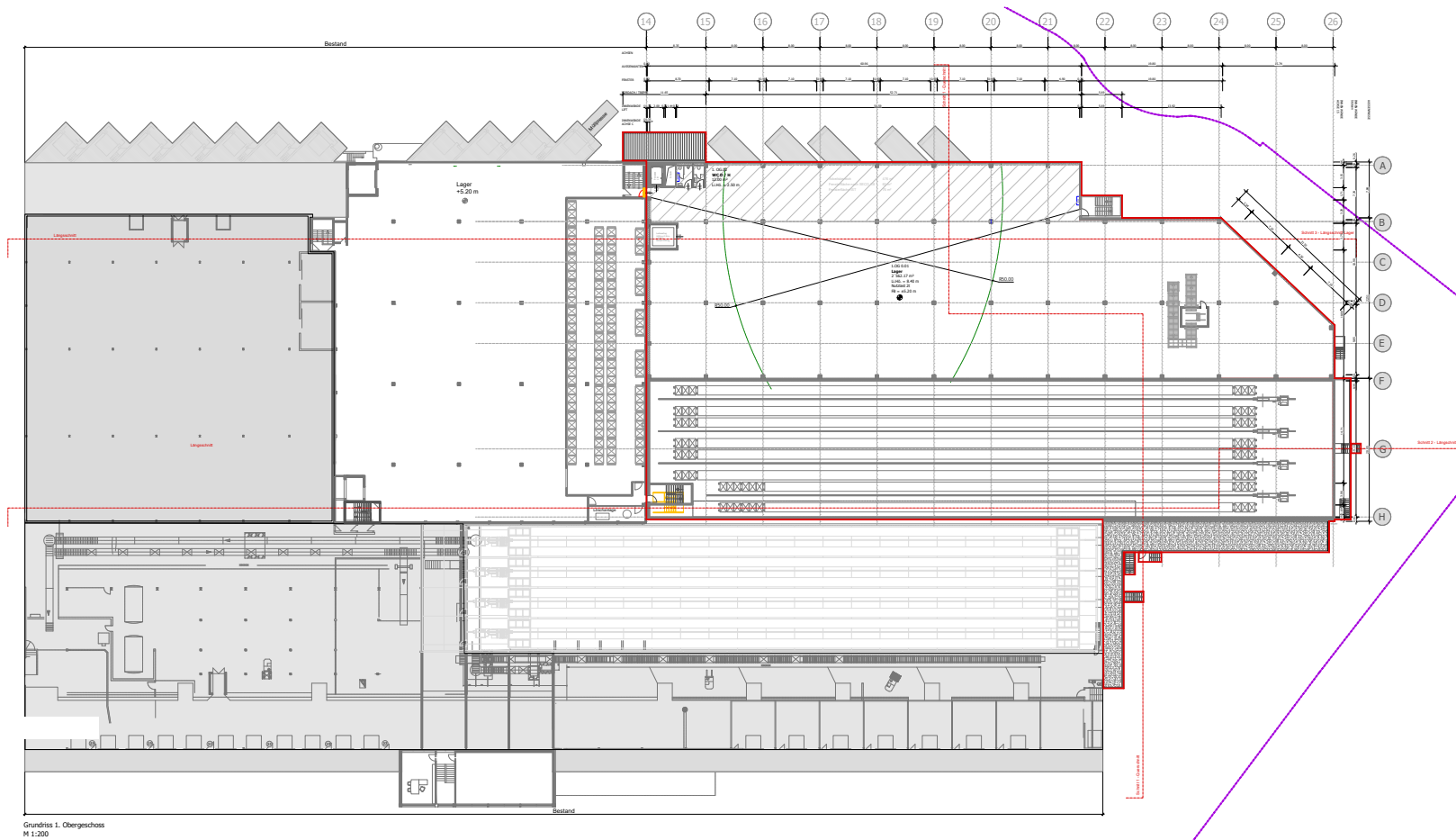
Grundriss UG
M 1:200

Ihre Logistikkukunft:
Grundriss UG



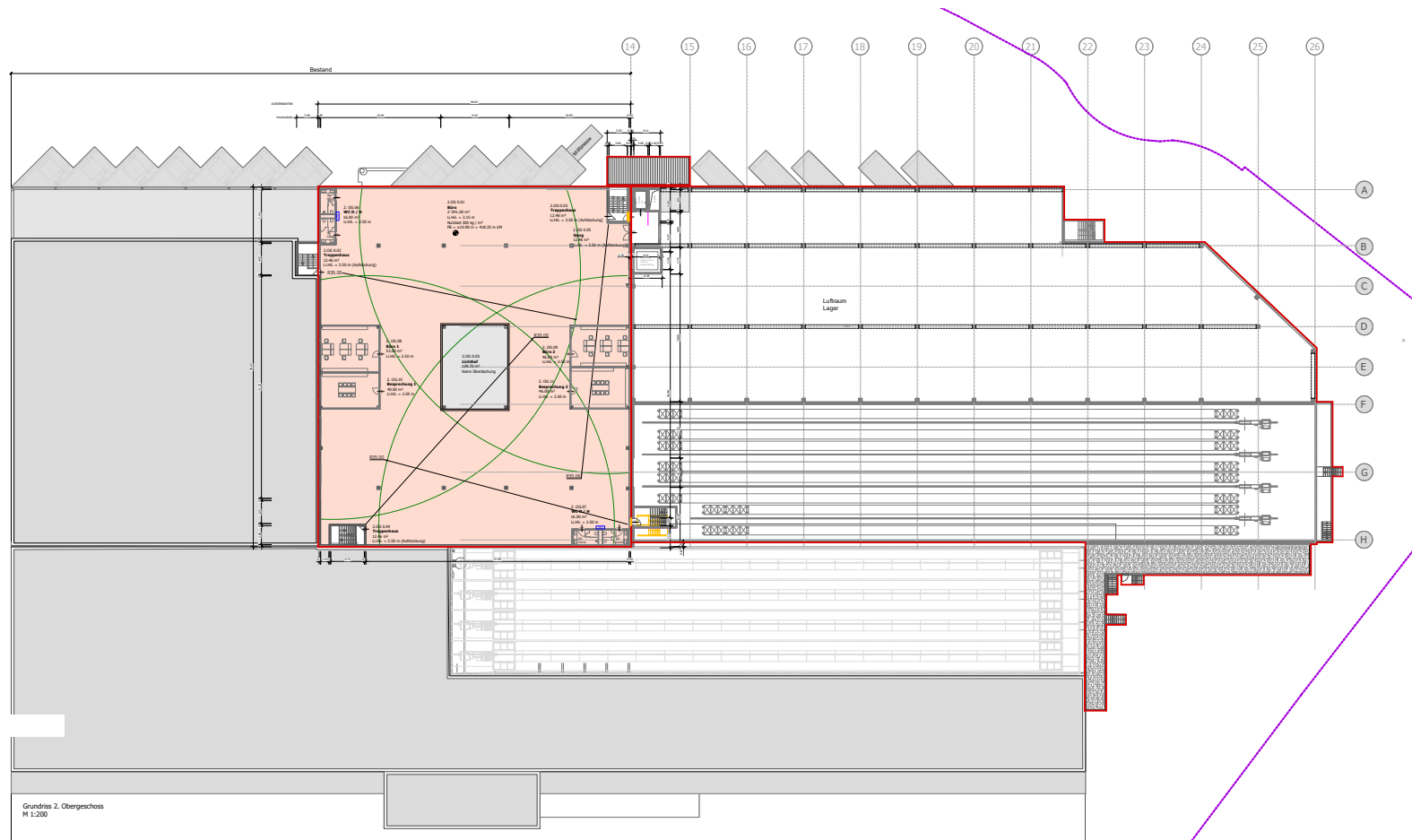
Ihre Logistikk Zukunft:

Grundriss EG



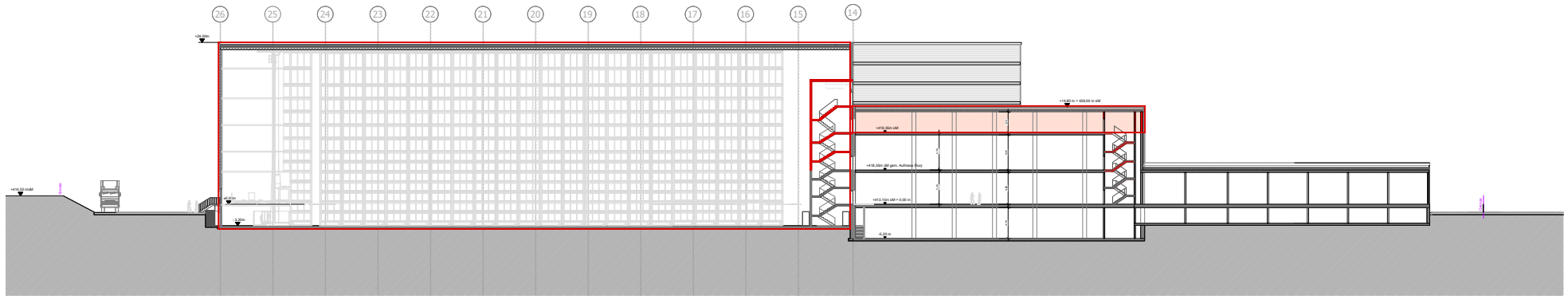
Ihre Logistikzukunft:

Grundriss 1. Obergeschoss

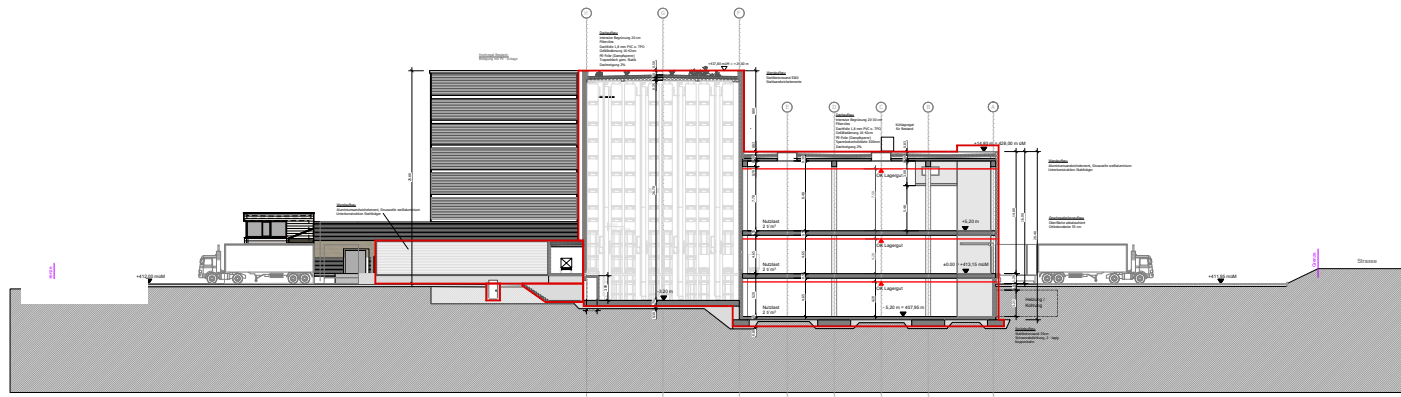


Ihre Logistikzukunft:

Grundriss 2. Obergeschoss

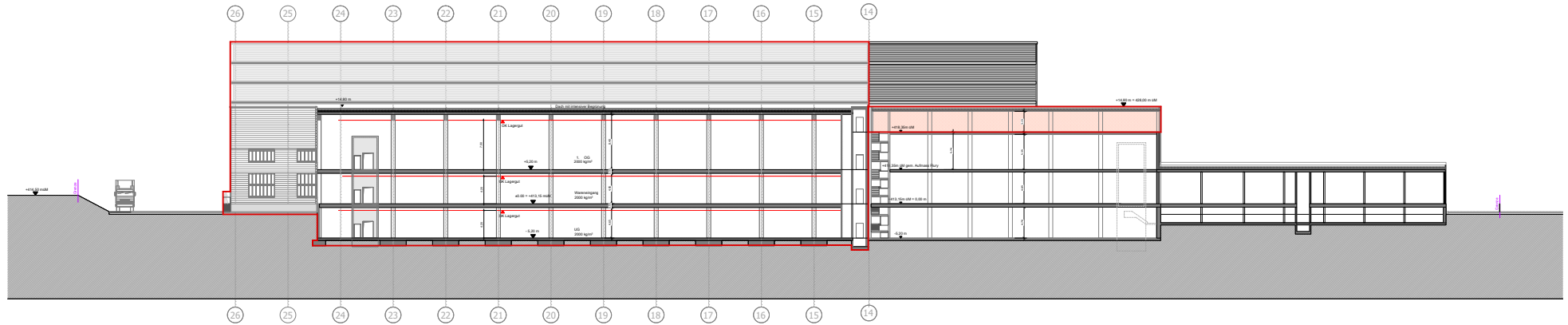


Schnitt 1 - Längsschnitt HRL
M 1:200



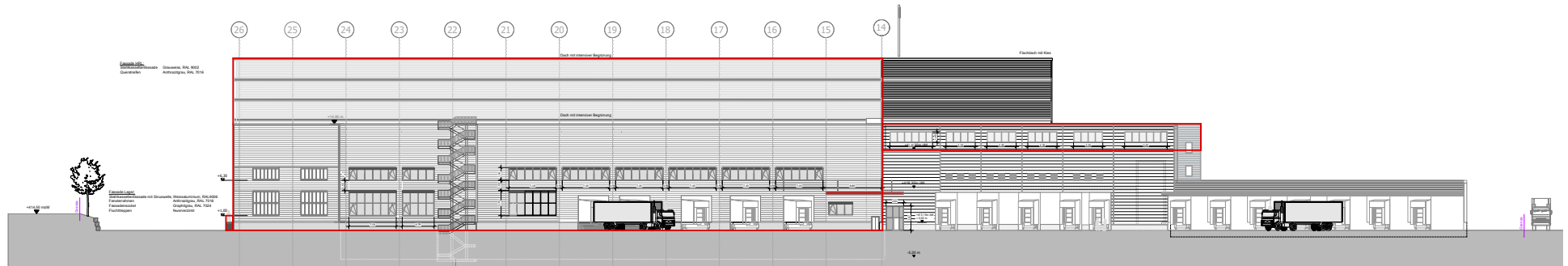
Schnitt 2 - Querschnitt
M 1:200

Ihre Logistikzukunft:
Querschnitt HRL / Lager

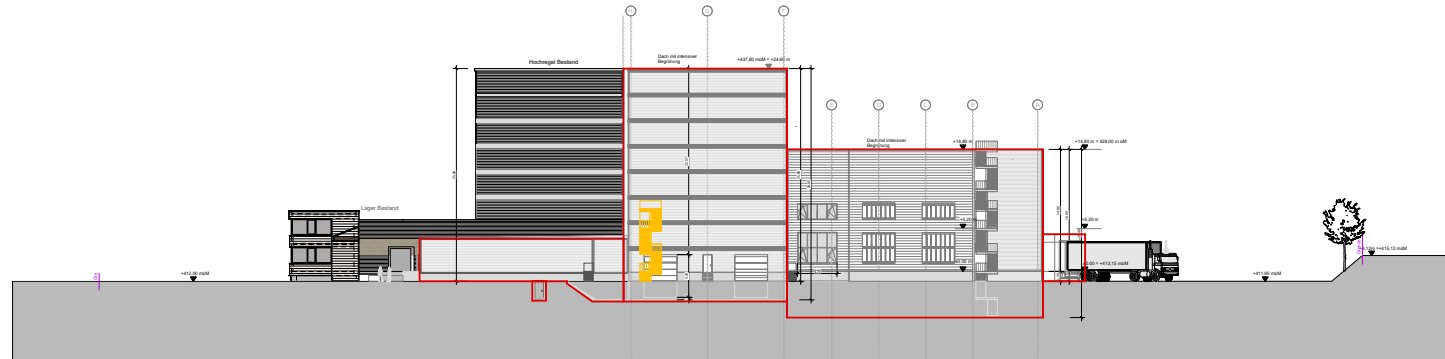


Schnitt 3 - Längsschnitt Lager
M 1:200

Ihre Logistikzukunft:
Querschnitt Lager / Büro



Ansicht Westfassade
M 1:200

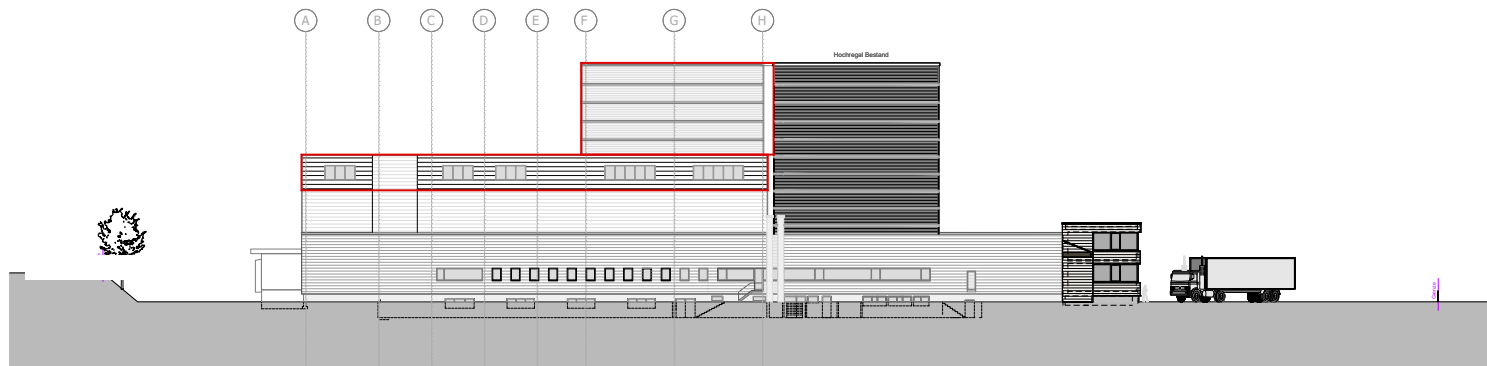


Ansicht Nordfassade
M 1:200

Ihre Logistikkunft:
Ansicht West / Nord



Ansicht Ostfassade
M 1:200



Ansicht Südfassade
M 1:200

Ihre Logistikzukunft:
Ansicht Ostfassade / Südfassade

Logistikkompetenz für Ihren Erfolg

Mit dem Erweiterungsbau des bestehenden Logistikzentrums Brunegg bieten wir Ihnen eine Logistikimmobilie, deren Aufteilung, Infrastruktur und Nutzung Sie jetzt noch mitbestimmen können! Haben wir Ihr Interesse geweckt?

Wir beraten Sie gerne persönlich, nehmen Sie Kontakt zu uns auf!
Ihr Ansprechpartner ist:

Mario Fieramonte
COO Sulser Logistik AG
mario.fieramonte@sulsergroup.ch
Telefon: +41 (0)44 847 46 48
Telefon mobil: +41 (0)76 444 62 88



Erweiterung
Logistikzentrum
Brunegg