

Die Sulser Transport AG



Transportlösungen

- Transporte Stückgut Schweiz
- Internationale Transporte
- Spezialtransporte und Industrieumzüge
- E-Tool
- Crossdocking
- Kundenspezifische Lösungen

Wir sind Ihr Transport- und Logistikpartner

Transport national und international



Wir bieten Ihnen:

- Stückgut
- Teil- und Komplettladungen
- Spezialtransporte
- Gefahrguttransporte ADR
- Expressfahrten
- Cityverkehr u.v.m.

See- und Luftfracht



Wir bieten Ihnen ein lückenloses und aufeinander abgestimmtes Dienstleistungspaket, inklusive Verzollung, von und nach allen wichtigen Wirtschaftszentren weltweit, welches wir in Zusammenarbeit mit unseren Frachtpartnern laufend ergänzen, um allen Ihren Bedürfnissen gerecht zu werden.

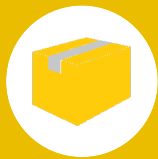
Spezialtransporte



Schwieriges ist unsere Stärke!

Bei Spezialtransporten bieten wir Ihnen eine individuelle und speziell auf Ihre Anforderungen zugeschnittene Transportlösung. Und wenn diese darin besteht, dass wir als fester Partner für Sie transportieren, dann schaffen wir uns auch das entsprechende Fahrzeug für Sie an.

Paketlogistik



«Alles aus einer Hand»: Wir bieten Ihnen auch nationalen sowie internationalen Paketservice an. Mit unserem eigenen Sulser-Kundendienst sind wir jederzeit persönlich für Sie da! Sie haben nur einen Ansprechpartner für alle Fragen – von der Abholung über die aktive Sendungsverfolgung bis hin zur Abrechnung.

E-Tool



Mit unserem online-basierenden E-Tool übermitteln Sie Ihre Transportaufträge schnell, datensicher und jederzeit von jedem Ort aus. Sie haben alle Lieferscheine, Kundenadressen, die Sendungsverfolgung und die EDV-Übermittlung unter Kontrolle.

Crossdocking



Gerade bei grossvolumigen Produkten mit hoher Umschlaghäufigkeit oder bei Produkten mit konstant hohen Absatzmengen macht es Sinn, das klassische Bestandslager auf ein Minimum zu reduzieren, bzw. komplett darauf zu verzichten. Wir bieten Ihnen dazu effiziente Crossdocking-Lösungen an.

Für Sie in der Schweiz unterwegs: Stückguttransporte **national**



Wir haben vor 70 Jahren als kleiner Familienbetrieb begonnen – heute sind wir ein leistungsfähiges Unternehmen und bieten unseren Kunden die bestmöglichen Lösungen für ihre Transporte oder Logistikprozesse.

Wir arbeiten mit eigenen Lastwagen sowie mit einem ausgesuchten Partnernetzwerk – dadurch haben wir

freien Zugang zu beinahe unbegrenzten Lager- und Transportmöglichkeiten in der Schweiz. Vertrauen Sie unserer Erfahrung aus rund sieben Jahrzehnten!



Ihre Vorteile:

- Eigener Fuhrpark mit modernsten Euro 6-Fahrzeugen sowie über 350 Partnerfahrzeuge
- Stückgut, Teil- und Komplettladungen, Spezialtransporte, Industrieumzüge, Gefahrguttransporte und vieles mehr
- Tägliche Verteilung Ihrer Güter ab Ihrem Standort oder ab unseren 4 Logistikplattformen in die ganze Schweiz
- Persönliche Betreuung und Beratung sowie ein Transport-Management, welches sich deutlich von Standardlösungen abhebt und Ihnen eine hohe Dienstleistungsqualität garantiert



Internationale Transporte – Stark in Europa



Die Sulser Transport AG ist Ihr kompetenter Partner für Strassentransporte. Mit einem umfassenden Partnernetzwerk von über 350 Partnerfahrzeugen bringen wir Ihre Teil- oder Komplettladungen termingerecht ans Ziel – ob auf der Strasse oder im kombinierten Verkehr.

Wir fahren regelmässig alle wichtigen Ballungszentren in Europa an und bieten Ihnen Frachtraum sowohl für Teilpartien als auch für Komplettladungen an. Unser Disponenten-Team ist stets **persönlich** für Sie erreichbar – schnell und unbürokratisch.



Für Sie in Europa unterwegs:

- Tägliche Abfahrten von und nach Europa
- Teil- oder Komplettladungen
- Verzollungslogistik, EU-Verzollungen
- Spezialtransporte
- Track-and-Trace-Dienstleistungen
- Transportversicherungen

Ihre Vorteile:

- Ü4 Logistikzentren in der Schweiz
- Eigene Lastwagen-Flotte und ein starkes Netzwerk an über 350 Partnerfahrzeugen
- Verzollung (Importe / Exporte)
- 70 Jahre Erfahrung
- Europaweites Netzwerk
- Transportkontrolle durch Spezialisten
- Persönlicher Ansprechpartner



Luft- und Seefracht – Transportmanagement weltweit



Unsere Kunden sind kleinere und mittlere Unternehmen in der Schweiz ebenso wie internationale Konzerne in ganz Europa. Sie alle beauftragen uns täglich mit Komplettladungen, Stückgut, Luftfracht oder mit Paketabholungen.

Luftfracht

Ein wesentlicher Vorteil unseres Luftfrachtangebots besteht darin, dass wir jederzeit die Kapazität bekommen, die Sie benötigen: **Zur richtigen Zeit, am richtigen Ort und in unbegrenzter Kapazität.** Mit unserem Geschäftsmodell sind wir nicht an eine eigene Transportflotte gebunden, die wir auslasten müssen. So haben wir freien Zugang zu beinahe unbegrenzten Lager- und Transportmöglichkeiten überall auf der Welt.

Seefracht

Wir arbeiten mit ausgewiesenen Seefracht-Profis zusammen und bieten Ihnen einen unschlagbaren Service – sowohl für FCL (Full Container Loads) als auch für LCL (Less than Container Loads). Unser globales Seefracht-Netzwerk ist durch die regelmässige Verbindung zu unseren Partnern in deren Hubs, Gateways und Container-Terminals eingebunden. Sie profitieren dadurch von einer bestmöglichen «Alles aus einer Hand-Lösung».

Unser Luft- und Seefrachtservice:

- Zollabwicklung und Dokumentation
- Door to Door-Service
- Konsolidierung von Luftfracht-Stückgutsendungen
- FCL und LCL Service
- See- und Luftfracht-Konzepte
- Abwicklung von Gefahrgutsendungen
- On Board-Kuriere

Ihre Vorteile:

- Alles aus einer Hand
- Frachtversicherung
- Zertifizierung und Legalisierung von Dokumenten
- Abwicklung von Projektgeschäften



Spezialtransporte – Kundenbeispiel STILL AG



Logistisches Zugferd:

Ein flexibles Spezialfahrzeug für die unterschiedlichsten Transportaufgaben:

- Seitliche Einladehöhe von 3'100 mm
- Vorderes Plateau 4'000 mm
- 3 Luftfeder-Achsen, je 10 Tonnen Achslast inkl. Funksteuerung für Nachlenkung
- Spezielle hydraulische Laderampe, doppelt klappbar, 1. Rampenteil zusätzlich mit hydraulischer Waagrechtstellung für Verwendung als Hebebühne sowie Rampenbe- und entladung möglich
- Nutzlast: 25 Tonnen



Für unseren Kunden STILL AG transportieren wir neue und gebrauchte Gabelstapler schweizweit. Dazu wurde eigens für diesen Kunden ein Mercedes Actros 1848 mit 3-Achs-Jumbo-Sattelanhänger mit

Schiebepflanzenverdeck angeschafft, der genau auf die verschiedenen Transportanforderungen zugeschnitten ist. Mit diesem Spezialfahrzeug können alle Arten von Gabelstaplern sowie STILL-Lager und Systemtechnik transportiert werden. Unser Fahrzeug ist mit Ladebordwand von 9 Tonnen Tragfähigkeit ausgestattet und voll absenkbar. Somit ist eine Be- und Entladung sowohl ebenerdig vom Boden als auch auf Rampenhöhe immer möglich.

Auch für den Transport von Fahrzeugen, Landmaschinen oder sonstigen grossformatigen Gütern bestens geeignet!



Pneukran-/Spezialtransporte und Industrieumzüge



Der Transport von überdimensionalen Gütern, Schwerlasten und Industrie- sowie Geschäftsumzügen gehört in die Hände von Fachkräften. Gemeinsam mit unseren Partnern bieten wir unseren Kunden für Spezialtransporte in den verschiedenen Aufgabenstellungen ein Gesamtpaket an. Wir stehen zusammen für Qualität und Effizienz: Mit unserer Erfahrung, unserem fundiertem Know-how und der uns zur Verfügung stehenden Technik erledigen wir Ihre Aufträge mit den höchsten Sicherheitsstandards, zeitgerecht und kosteneffizient.

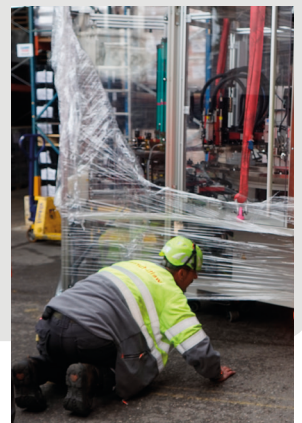


Unsere Leistungen für Sie

- Projektleitung für Spezialtransporte
- Umzugsbetreuung von A-Z
- Ein- und Auspackservice
- Räumung und umweltgerechte Entsorgung
- Archivumzüge, inkl. Ein- und Auspackservice

Projektleitung für Spezialtransporte: Das grosse Ganze im Blick und viel Sorgfalt für die Details:

Bei komplexen oder hochspezialisierten Transportaufgaben geht es immer um eine kosteneffiziente Gesamtlösung. Gut, wenn Sie dann einen Transportspezialisten haben, der alle Teilprojekte, Transportabschnitte oder die verschiedenen Transportarten koordiniert. Aber was ist mit den unzähligen Detailfragen, die zur Klärung anstehen, bis Ihre Spezialgüter den Empfänger erreicht haben? Wir kümmern uns auch um diese Details! Selbst wenn es darum geht, dass wir im Vorfeld millimetergenau ausmessen, ob Ihr Transportgut vor Ort auch tatsächlich durch die Türen passt!



Transport-Management mittels E-Tool



Kurze Wege beginnen bereits bei der Auftragsannahme, setzen sich in einer optimierten Transportdisposition fort und enden bei einer geografisch optimierten Transportroute, die den Fahrer automatisch und punktgenau zum gewünschten Ziel führt.

Ihre Vorteile mit dem E-Tool:

- Die hinterlegten Adressen, Tarife und Sendungseinheiten ermöglichen eine speditive Anmeldung der Sendung
- Zu jeder Sendung können zusätzliche Instruktionen erfasst werden (Avisierungsangaben, Zeitfenster, usw.)
- Die übermittelten Sendungen werden dem Disponenten sofort angezeigt
- Die Frachtpapiere und Sendungsetiketten werden mit Ihren Originaldaten gedruckt und so Fehlerquellen eliminiert

Kunden / Verlager

tranEDI - direct

Bidirektionale Schnittstellen in diversen Formaten

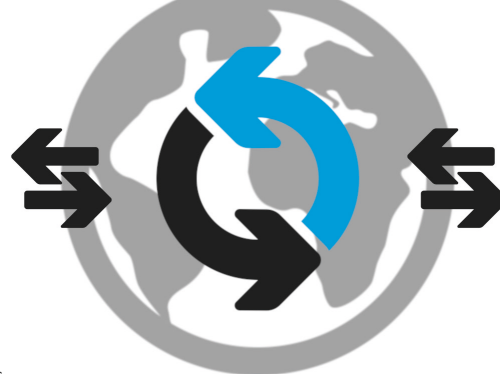
eLog Kundenportal

Web- / Browserbasierte:

- Auftragsfassung
- Sendungsverfolgung
- Dokumente



Durchgäng digitale Prozesse durch die gesamte Logistikkette mit Software der BDK Informatik AG
www.bdk.ch



Sulser Transport



Transportpartner



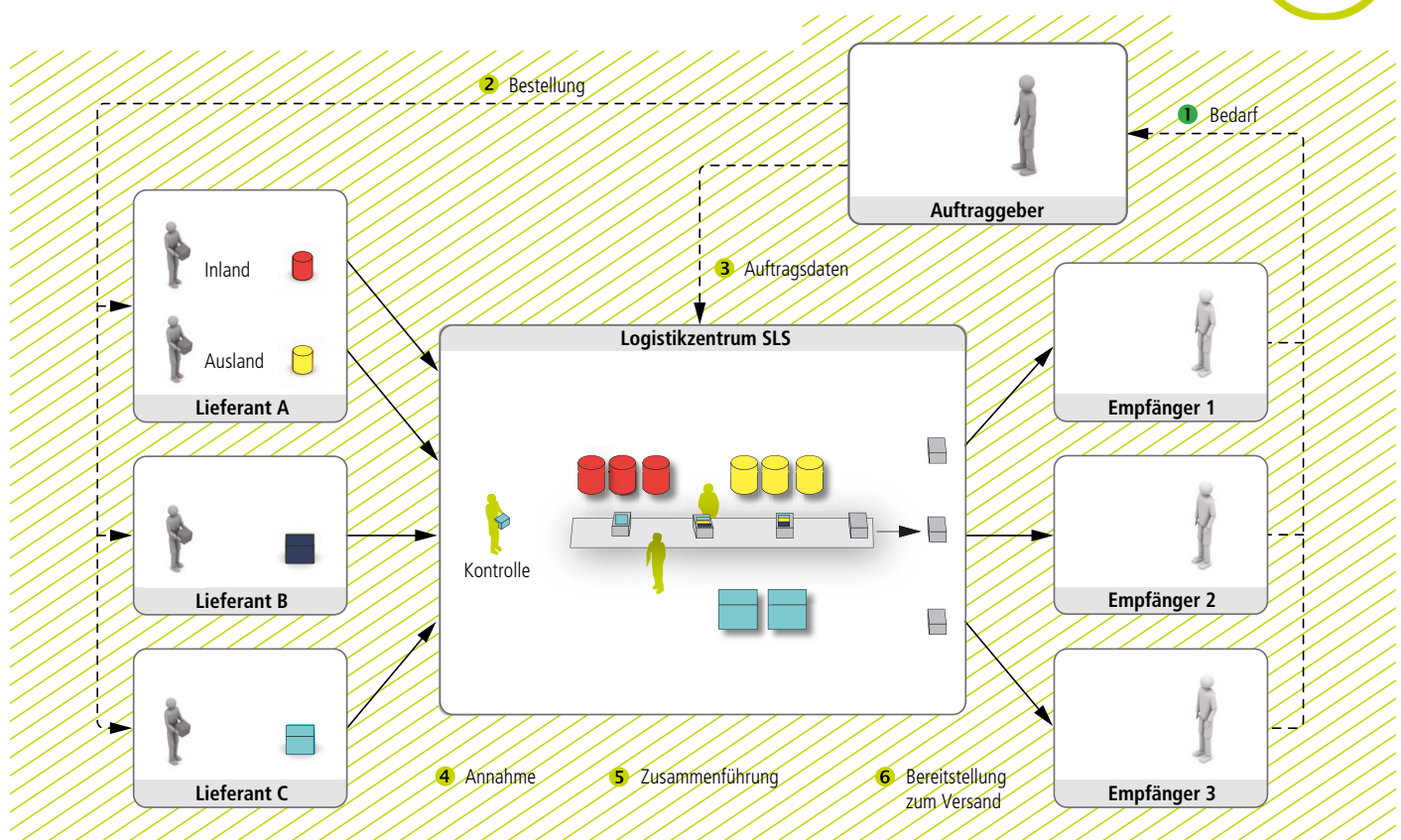
Transport - Systemverbünde

Die Sulser Transport AG setzt auf kurze Wege

Für kurze Wege und die damit verbundene Beschleunigung bei der Auftragsannahme sorgt unsere **eLogistics-Plattform**, die eine direkte Verbindung zwischen Ihnen als Verlager und uns als Ihrem Transportpartner ermöglicht. Damit können wir Ihnen eine sorgfältige Transportplanung, die Berücksichtigung Ihrer Wünsche und eine zeitgerechte, fehlerfreie Ausführung auf dem kürzesten Weg garantieren.

Die eLogistics-Plattform verarbeitet automatisch alle eintreffenden Transportaufträge und stellt diese unserem Disponenten ohne Medienbruch umgehend zur Verfügung. Sie können wählen, ob Sie die Sendungen via Internet über einen geschützten Login auf unserer Website anmelden oder die Sendungsdaten in einem von Ihnen wählbaren Format direkt aus Ihrer hausinternen IT-Lösung an unsere eLogistics-Plattform übermitteln. Ab ca. 5 Sendungen pro Tag empfehlen wir eine Datenverbindung zwischen Ihrer IT-Lösung und unserer Transportdisposition.

Transportmanagement – Crossdocking



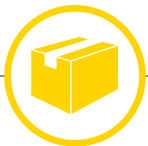
Gerade bei grossvolumigen Produkten mit hoher Umschlaghäufigkeit oder bei Produkten mit konstant hohen Absatzmengen macht es Sinn, das klassische Bestandslager auf ein Minimum zu reduzieren, bzw. komplett darauf zu verzichten. Beim Crossdocking prüfen wir die eintreffende Ware, packen sie bei Bedarf um, konsolidieren sie mit der Ware anderer Lieferanten und stellen sie dem Endkunden zu. Sie müssen auf nichts verzichten, ausser auf überflüssige Zwischenlager!

Ihre Vorteile:

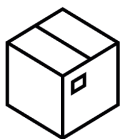
- Sie haben nur **einen Ansprechpartner** für den gesamten Warenfluss
- Bestandsreduktion in der gesamten Lieferkette
- Erweiterung der Verkaufsflächen durch Bestandsabbau am POS
- Erhöhte Verfügbarkeit am POS durch kürzere Lieferzeiten
- Kostenvorteil im Transport durch Bündelung der Lieferungen
- Effizienzsteigerung in der Warenversorgung
- Reduzierung der Anzahl an Prozessschritten

Auch hier bieten wir Ihnen kundenspezifische Value Added Services: Fragen Sie uns an!

Paketlogistik – national und international

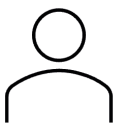


Wir transportieren Ihre Pakete national und international, jederzeit und an jeden Ort. Über unsere Partner DPD und DHL verfügen wir über ein leistungsstarkes Transportnetzwerk mit mehr als 500 Depots in über 40 Ländern. Wir bieten Ihnen bestmögliche Lösungen, damit die Pakete ihre Empfänger in allen Wirtschaftsräumen weltweit erreichen: Schnell, zuverlässig und mit höchster Qualität! **Bei uns haben Sie stets Ihren persönlichen Ansprechpartner!** Unsere Mitarbeitenden aus dem Sulser-eigenen Verkauf-Innendienst sind stets persönlich für Sie da! Bei uns gibt es keine unpersönlichen Hotlines, sondern einen Gesprächspartner, der sich auskennt und der Sie berät!



Sulser Paket-Kundendienst:

- Bei uns haben Sie stets Ihren persönlichen Ansprechpartner
- Direkte und unbürokratische Abwicklung bei Schadensmeldungen und Kulanzfällen



Zuverlässig und sicher:

- Keine falschen Versprechungen
- Pünktliche Lieferungen: ~ 99% Servicequalität (in der Schweiz next day-Zustellung)

Effizient und schnell:

- Sie gewinnen Arbeitszeit! Sparen Sie sich den administrativen Aufwand für Ihre Paketlogistik
- Nutzen Sie unser leistungsstarkes Netzwerk national und international

Attraktives Preis-/Leistungs-Verhältnis:

- Abholung, Beförderung und Zustellung inklusive
- Track & Trace rund um die Uhr kostenlos im Internet
- Sehr hohe Flexibilität: Pakete von 50 Gramm bis 31,5 kg (weitere Gewichte auf Anfrage)

Ab 100 Paketsendungen pro Monat:

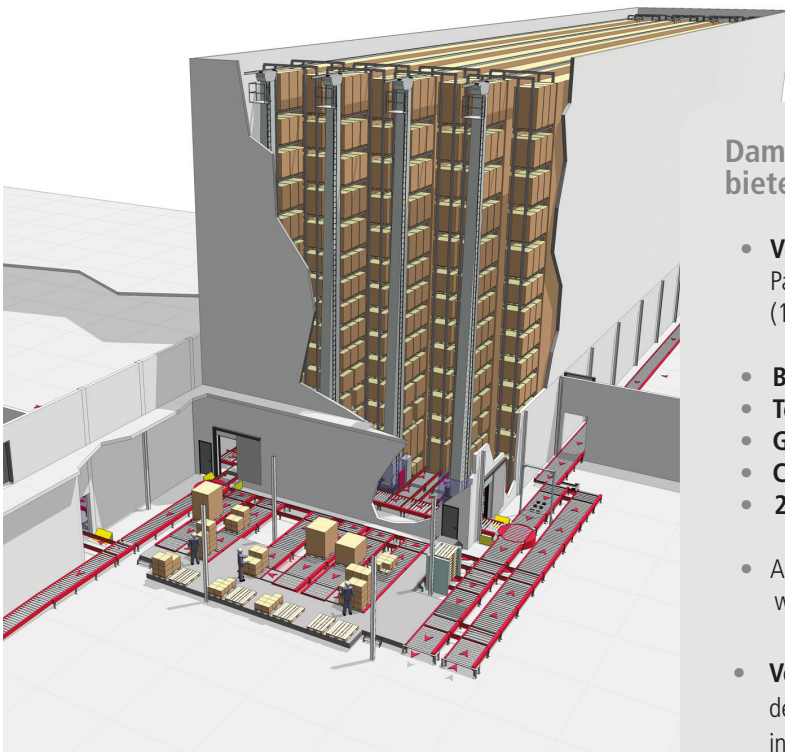
- Tägliche Abholung
- Vertragsfreier Test für einen Monat möglich



Unsere Logistikplattform



Nutzen Sie unsere moderne Logistikplattform in Brunegg (AG), die äusserst verkehrsgünstig in unmittelbarer Nähe zur Autobahn liegt. Bei diesem Logistikstandort profitieren Sie von der direkten Anbindung an alle wichtigen Verkehrsachsen in der Schweiz, welche die Wirtschaftszentren Zürich, Basel, Luzern, Bern und Genf verbinden. Das Logistikzentrum bietet sich ausserdem optimal für die Anlieferung von Waren aller Art an, welche innerhalb von 24 Stunden in der ganzen Schweiz verteilt werden.



Damit wir Ihre Güter optimal lagern können, bieten wir Ihnen verschiedene Lagerformen an:

- **Vollautomatisiertes Hochregallager** mit über 8'500 Palettenplätzen, das alle drei Palettentypen zulässt (1.20x0.80, 1.20x1.00 sowie 1.20x1.20 m)
- **Blocklager, Palettenlager, Kleinteilelager**
- **Temperaturgeführte Lager**
- **Gefahrstofflager**
- **Chargenverfolgung**
- **24/7 Sicherheitsdienst**
- Auf über 20'000m² Lager- und Produktionsfläche realisieren wir für Sie genau **die** Lösung, die zu Ihrer Ware passt.
- **Verkehrsgünstige Lage:** Durch die Lage direkt an der Autobahn A1, Ausfahrt «Mägenwil» (AG), nutzen Sie in unserem Logistikzentrum Brunegg quasi eine «eigene Autobahnausfahrt».

Die Sulser Transport AG: Intelligente Lösungen für Ihre Transporte – in der Schweiz und über die Grenzen hinaus

Nehmen Sie Kontakt mit uns auf:



www.sulsergroup.ch



Sulser Transport AG

Logistikcenter Brunegg

Breitackerstrasse 10

CH-5505 Brunegg (AG)

Telefon + 41 844 40 20 40

trn.brunegg@sulsergroup.ch